

For RENT

府中駅 貸店舗・事務所

Point One Inc.

京王線

『府中駅』

徒歩 6 分

JR南武線・武蔵野線

『府中本町駅』

徒歩 7 分

賃料

200,000円 (税込み)

短期貸し不可

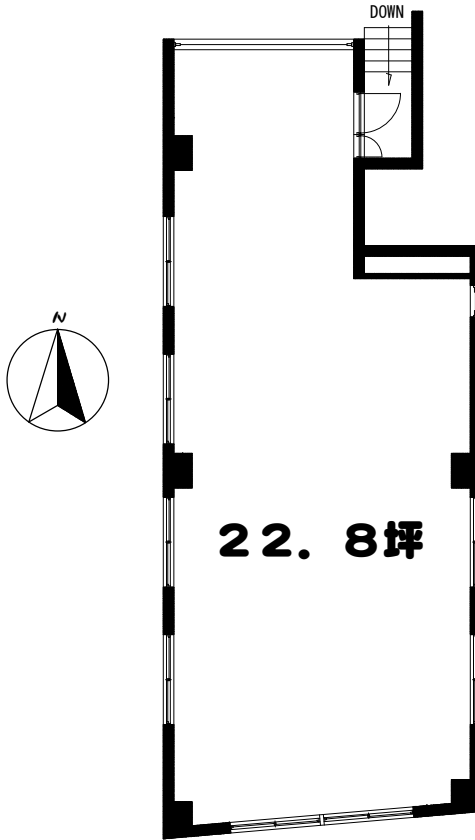
モア府中 半地下店舗

所在地●東京都府中市宮西町4-12-11 交通●京王線『府中駅』徒歩6分・JR南武線・武蔵野線『府中本町駅』徒歩7分
 構造●RC造地下1階付4階建 面積●75.4㎡(22.8坪) 賃料●200,000円(税込み) 管理費●21,600円 礼金●200,000円(税込み)
 保証金●1,000,000円(解約時、15%償却) 築年月●平成4年1月 契約期間●3年間 更新料●新賃料1か月分
 必要書類●賃借人/住民票または商業登記簿 連帯保証人/印鑑証明書、引受承諾書 現況●営業中
 電気●東京電力(動力設備あり) ガス●都市ガス 水道●公営水道/公共下水 引渡●相談
 仲介手数料●200,000円(税込み) ※保証人不要システム利用可(保証料は別途お問い合わせ下さい。)

東京都知事(6)第71561号
 〒183-0026 東京都府中市南町1-6-13
 有限会社 **ポイントワン**
 TEL 042(335)6656 FAX 042(368)2921
 不在時 050(3554)1613

取引態様●専任媒介
 弊社ではお申し込みの際し、預り金・手付金等を受領しておりません。
 ご不明な点がございましたら、お気軽にお問い合わせ下さい。

最新状況・入居申込書はこちらから <http://poone.jp>



2 駅3 線利用の好立地!

府中市役所、合同庁舎、

インテリジェントパーク至近

飲食相談可!

